



Landinspektørfirmaet LE34 København

Energivej 34
2750 Ballerup
Tlf. 77 33 22 22
kbh@le34.dk

LE34 Frederiksund
LE34 Hillerød
LE34 Odense
LE34 Aarhus
LE34 Randers

København
Helsingørsgade 50
Hestehaven 21J
Ryhavnvej 7
København S

3500 Frederiksund
3400 Hillerød
5260 Odense S
8210 Aarhus V
8500 Randers NO

TV 77 33 22 66
TV 48 25 48 88
TE 77 33 22 44
TV 85 13 90 11
TV 85 42 39 44

frederiksund@le34.dk
hillerod@le34.dk
odense@le34.dk
aarhus@le34.dk
randers@le34.dk

Ejerlejlighedsfortegnelse nr. 5 / Fortegnelse over BBR-arealer
"Kajkanten"

Islands Brygge 34D og 36A - 36C
Matr.nr. 193 Eksercerpladsen, København
Københavns kommune

Ejerlejlighedsnr.	Boliggenhed	Etage	Ejerlejlighedsareal m ²	Fordelingstal	Altan/ terrace m ²	Andel af fælles ad- gangsareal m ²	Bruttoareal (BBR-areal) afrundet til hele m ²
1	Islands Brygge 36A ST Dør 1	Stuen	62	62 / 5836	0	7,3	69
2	Islands Brygge 36A ST Dør 2	Stuen	73	73 / 5836	17	7,3	80
3	Islands Brygge 36A ST Dør 3	Stuen	87	87 / 5836	11	7,3	94
4	Islands Brygge 36A 1 Dør 1	1.sal	95	95 / 5836	9	7,3	102
5	Islands Brygge 36A 1 Dør 2	1.sal	70	70 / 5836	13	7,3	77
6	Islands Brygge 36A 1 Dør 3	1.sal	73	73 / 5836	13	7,3	80
7	Islands Brygge 36A 2 Dør 1	2.sal	94	94 / 5836	7	7,3	101
8	Islands Brygge 36A 2 Dør 2	2.sal	71	71 / 5836	9	7,3	78
9	Islands Brygge 36A 2 Dør 3	2.sal	73	73 / 5836	9	7,3	80
10	Islands Brygge 36A 3 Dør 1	3.sal	94	94 / 5836	9	7,3	101
11	Islands Brygge 36A 3 Dør 2	3.sal	70	70 / 5836	13	7,3	77
12	Islands Brygge 36A 3 Dør 3	3.sal	73	73 / 5836	13	7,3	80
13	Islands Brygge 36A 4 Dør 1	4.sal	95	95 / 5836	7	7,3	102
14	Islands Brygge 36A 4 Dør 2	4.sal	70	70 / 5836	9	7,3	77
15	Islands Brygge 36A 4 Dør 3	4.sal	73	73 / 5836	9	7,3	80
16	Islands Brygge 36A 5 Dør 1	5.sal	94	94 / 5836	7	7,3	101
17	Islands Brygge 36A 5 Dør 2	5.sal	71	71 / 5836	13	7,3	78
18	Islands Brygge 36A 5 Dør 3	5.sal	73	73 / 5836	13	7,3	80
19	Islands Brygge 36A 6 Dør 1	6.sal	94	94 / 5836	7	7,3	101
20	Islands Brygge 36A 6 Dør 2	6.sal	71	71 / 5836	9	7,3	78
21	Islands Brygge 36A 6 Dør 3	6.sal	73	73 / 5836	9	7,3	80
22	Islands Brygge 36A 7 Dør 1	7.sal	83	83 / 5836	7	7,3	90
23	Islands Brygge 36A 7 Dør 2	7.sal	117	117 / 5836	8+10	7,3	124
24	Islands Brygge 36B ST Dør 1	Stuen	87	87 / 5836	20	9,5	97
25	Islands Brygge 36B ST Dør 2	Stuen	84	84 / 5836	20	9,5	94
26	Islands Brygge 36B 1 Dør 1	1.sal	91	91 / 5836	9	9,5	101
27	Islands Brygge 36B 1 Dør 2	1.sal	96	96 / 5836	7	9,5	106
28	Islands Brygge 36B 2 Dør 1	2.sal	92	92 / 5836	7	9,5	102
29	Islands Brygge 36B 2 Dør 2	2.sal	96	96 / 5836	9	9,5	106
30	Islands Brygge 36B 3 Dør 1	3.sal	92	92 / 5836	9	9,5	102
31	Islands Brygge 36B 3 Dør 2	3.sal	96	96 / 5836	7	9,5	106
32	Islands Brygge 36B 4 Dør 1	4.sal	91	91 / 5836	9	9,5	101
33	Islands Brygge 36B 4 Dør 2	4.sal	96	96 / 5836	9	9,5	106
34	Islands Brygge 36B 5 Dør 1	5.sal	91	91 / 5836	7	9,5	101
35	Islands Brygge 36B 5 Dør 2	5.sal	96	96 / 5836	9	9,5	106
36	Islands Brygge 36B 6 Dør 1	6.sal	91	91 / 5836	7	9,5	101
37	Islands Brygge 36B 6 Dør 2	6.sal	98	98 / 5836	9	9,5	108
38	Islands Brygge 36B 7 Dør 1	7.sal	79	79 / 5836	7	9,5	89
39	Islands Brygge 36B 7 Dør 2	7.sal	84	84 / 5836	7	9,5	94
40	Islands Brygge 36C ST Dør 1	Stuen	87	87 / 5836	18	7,3	94
41	Islands Brygge 36C ST Dør 2	Stuen	101	101 / 5836	21	7,3	108
42	Islands Brygge 36C ST Dør 3	Stuen	86	86 / 5836	5	7,3	93

Ejerlejlighedsnr.	Beliggenhed	Etage	Ejerlejlighedsareal m ²	Fordelingstal	Altan/ terrasse m ²	Andel af fælles ad- gangsareal m ²	Bruttoareal (BBR-areal) afrundet til hele m ²
43	Islands Brygge 36C 1 Dør 1	1.sal	102	102 / 5836	13	7,3	109
44	Islands Brygge 36C 1 Dør 2	1.sal	92	92 / 5836	16	7,3	99
45	Islands Brygge 36C 1 Dør 3	1.sal	96	96 / 5836	7	7,3	103
46	Islands Brygge 36C 2 Dør 1	2.sal	102	102 / 5836	7+9	7,3	109
47	Islands Brygge 36C 2 Dør 2	2.sal	94	94 / 5836	16	7,3	101
48	Islands Brygge 36C 2 Dør 3	2.sal	96	96 / 5836	9	7,3	103
49	Islands Brygge 36C 3 Dør 1	3.sal	102	102 / 5836	13	7,3	109
50	Islands Brygge 36C 3 Dør 2	3.sal	92	92 / 5836	16	7,3	99
51	Islands Brygge 36C 3 Dør 3	3.sal	96	96 / 5836	7	7,3	103
52	Islands Brygge 36C 4 Dør 1	4.sal	102	102 / 5836	7+9	7,3	109
53	Islands Brygge 36C 4 Dør 2	4.sal	94	94 / 5836	16	7,3	101
54	Islands Brygge 36C 4 Dør 3	4.sal	96	96 / 5836	7	7,3	103
55	Islands Brygge 36C 5 Dør 1	5.sal	102	102 / 5836	13	7,3	109
56	Islands Brygge 36C 5 Dør 2	5.sal	94	94 / 5836	16	7,3	101
57	Islands Brygge 36C 5 Dør 3	5.sal	97	97 / 5836	9	7,3	104
58	Islands Brygge 36C 6 Dør 1	6.sal	102	102 / 5836	7+9	7,3	109
59	Islands Brygge 36C 6 Dør 2	6.sal	92	92 / 5836	16	7,3	99
60	Islands Brygge 36C 6 Dør 3	6.sal	96	96 / 5836	9	7,3	103
61	Islands Brygge 36C 7 Dør 1	7.sal	158	158 / 5836	9+16	7,3	165
62	Islands Brygge 36C 7 Dør 2	7.sal	84	84 / 5836	7	7,3	91
63	Islands Brygge 34D	Kælder	1054	264 / 5836	0	24,2	1078
I alt			6626			514,0 *	7140 *

* Summen er opgjort med decimaler og er ikke nødvendigvis identisk med summen af de afrundede bruttoarealer.

Fordelingstal er beregnet som forholdet mellem ejerlejlighedens areal og det samlede ejerlejlighedsareal, idet bidraget fra parkeringskælder er vægtet med 25%.

Nævner i fordelingstal 5836 (lejlighed 1-62) + 25% af 1054 (lejlighed 63) = 5572+264=5836

Altan/terrassearealer er excl. ydre begrænsninger.

Fælles adgangsarealer, der indgår i bruttoarealet: Trapperum og elevatorer.

Er der adgang til bolig- og erhvervsenheder fælles med adgang til "udenomsrum", medregnes kun halvdelen af dette adgangsareal.

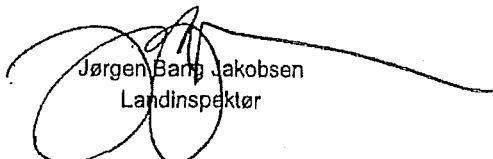
Fællesarealer, der ikke indgår i bruttoarealet: Fælles cykelparkering, pulterrum m.m. I kælderetage 719m².

Afgrænsning af ejerlejlighed nr. 63 (parkeringskælder) er det matrikulære skel mod naboejendommen matr.nr. 192 og ikke den på tegningen viste brandskydeport.

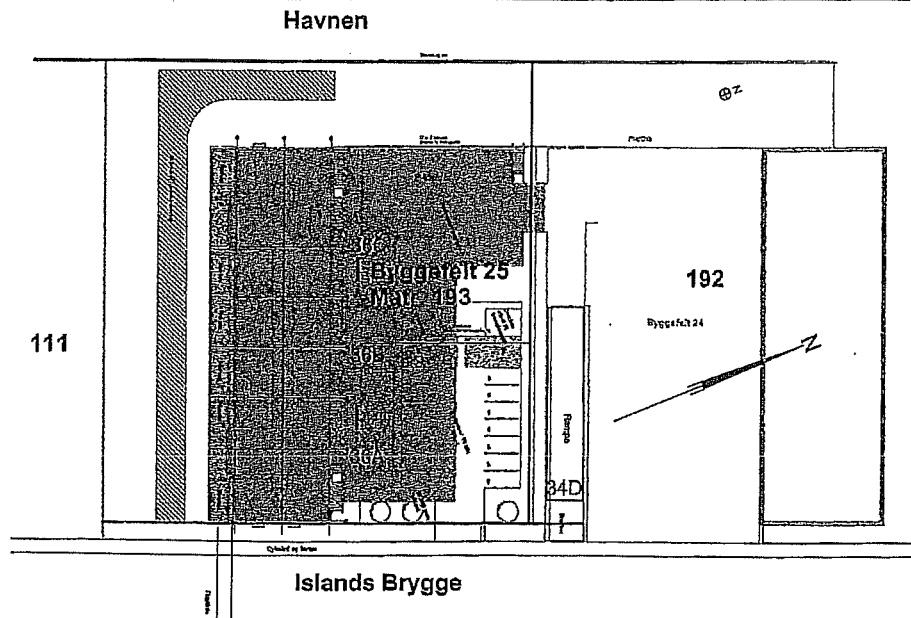
Fortegnelsen er udfærdiget på grundlag af projekttegninger modtaget den 9.05.2010 (Kælder-7.sal), 10.06.2010 terrasser i stueetage, 08.12.2010 altaner på 1. - 6.sal, 17.05.2010 (situationsplan) og 28.03.2011 altaner på 1., 3. og 5.sal fra Arkitektfirmaet Danielsen Architecture.

Arealberegningen er foretaget af Landinspektørfirmaet LE34 i overensstemmelse med reglerne i ejerlejlighedsloven og BBR-instruks.

De enkelte ejerlejligheds placering fremgår af vedlagte oversigtsplan tegning 100720-001 udgave 4 dateret 05.04.2011.


 Jørgen Bang Jakobsen
 Landinspektør

Etage	Antal adgange opgang 36A	Antal adgange opgang 36B	Antal adgange opgang 36C	I alt	Bemærkning
	24	17	24	65	Lejemål 63 har adgang til 3 opgange
	opgang 36A m ²	opgang 36B m ²	opgang 36C m ²		
Kælder	6	6	6		
Stue	32	30	32		
1.sal	20	18	20		
2.sal	20	18	20		
3.sal	20	18	20		
4.sal	20	18	20		
5.sal	20	18	20		
6.sal	20	18	20		
7.sal	18	18	18		
I alt	176	162	176	514	
Areal pr. lejemål	7,3	9,5	7,3		



Situationsplan 1:1000

Signaturforklaring:

- = Ejerlejlighedsareal, der indgår i BBR-areal
- = Del af parkeringskælder på matr.nr. 192, indgår ikke i BBR-areal
- = Fælles adgangsarealer, der indgår i BBR-arealet
- = Fællesarealer, der ikke indgår i BBR-areal

Særlige signaturer:

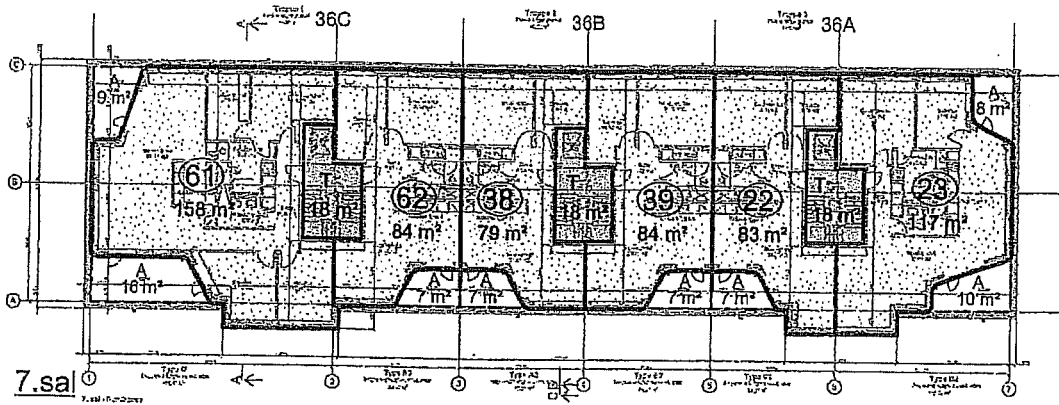
- A= Altan/terrasse
- T= Trapperum/Elevator

Udfærdiget på grundlag af digitale projektegninger (vist som baggrund) modtaget den 9.05.2010 (kælder - 7.sal), 10.06.2010 terrasser i stueetage, 08.12.2010 altaner på 1. - 6.sal, 17.05.2010 (situationsplan) og 28.03.2011 altaner på 1., 3. og 5.sal fra Arkitektfirmaet Danielsen Architecture

Bemærk: Den på oversigtsplanen viste boligindretning er ikke nødvendigvis i overensstemmelse med den faktiske indretning

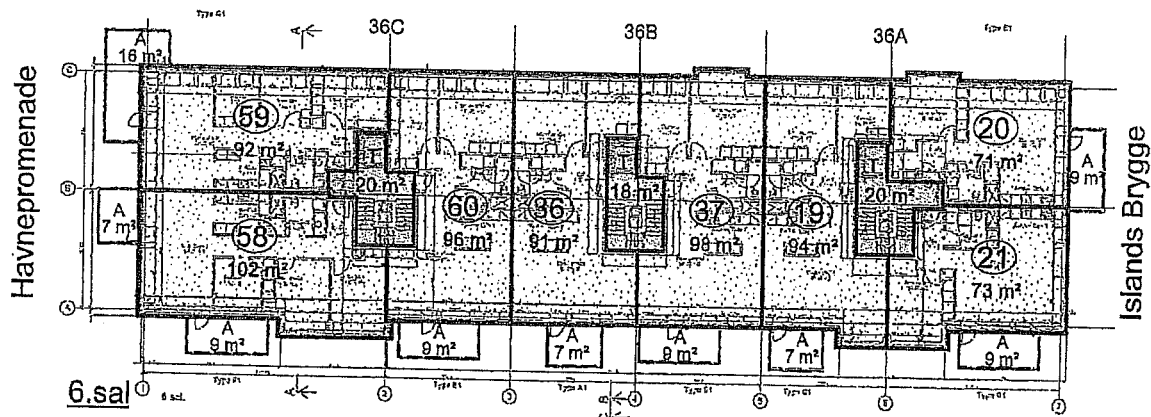
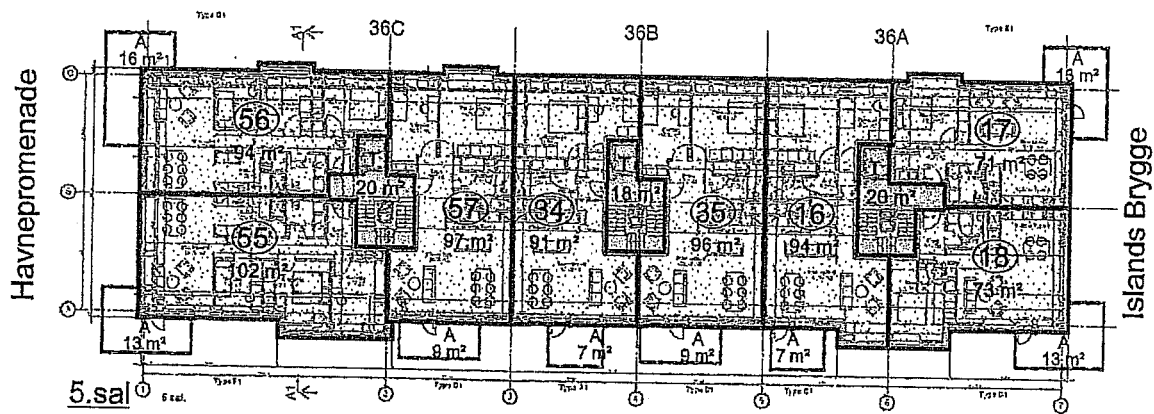
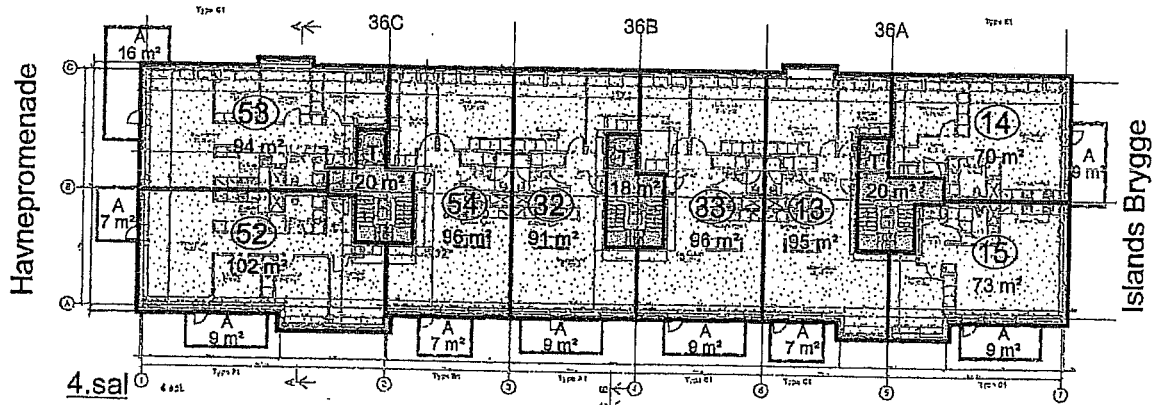
4	Altaner på 1., 3. og 5.sal ændret	RH	05.04.2011	JBJ
3	Altaner på 1. - 6.sal ændret	RH	09.12.2010	JBJ
2	Suppleret med terrasser i stueetage	RH		JBJ
UDG.	REVISION	UDFØRT AF	DATO	GODKENDT
fil-stl	2010\100720\Ramme-001-2d-100720.dgn	MÅLFORHOLD	1:400	
Kajkanten Matr.nr. 193 Eksercerpladsen, København Københavns kommune		COORDINATSYSTEM	Lokalit_YX	
		KOTESYSTEM	Intet	
		PROJEKTNUMMER	100720	
		UDFØRT AF	RH	
Ejerlejligheder / BBR-arealer Oversigtsplan Kælder - 7.sal		DATO	20.05.2010	
		TEGNING	UDGAVE	
		100720-001	4	
Landinspektørfirmaet LE34 Ballerup Energivej 34 2750 Ballerup Tlf. 77 33 22 22 ballerup@le34.dk		GODKENDT		
LE34 Frederikssund Lundsvej 44 3600 Frederikssund Tlf. 77 33 22 68 LE34 Hillerød Helsingørgade 50 3400 Hillerød Tlf. 48 28 48 88 LE34 Odense Heatehaven 21J 6260 Odense S Tlf. 77 33 22 44 LE34 Århus Ryhavevej 7 8210 Århus V Tlf. 88 15 90 11 LE34 Randers Kavalerivej 9 8930 Randers NØ Tlf. 88 42 39 44		frederikssund@le34.dk hillerod@le34.dk odense@le34.dk aarhus@le34.dk randers@le34.dk		

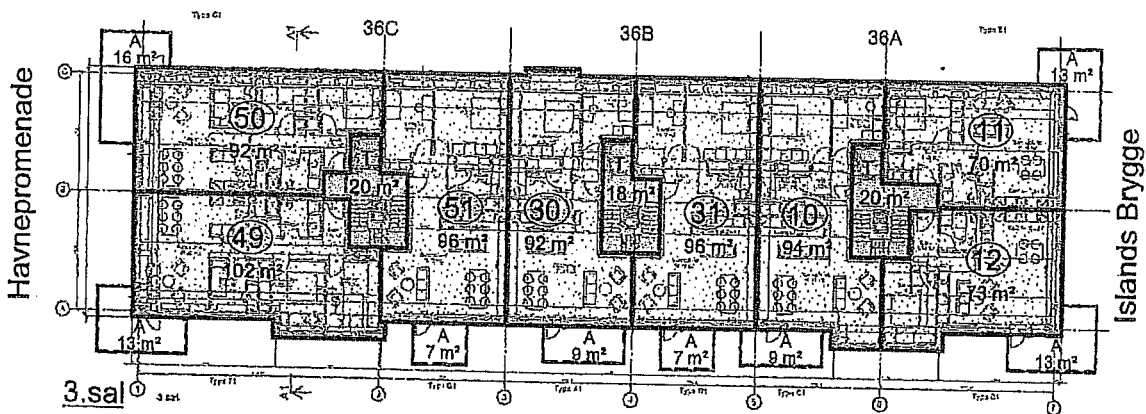
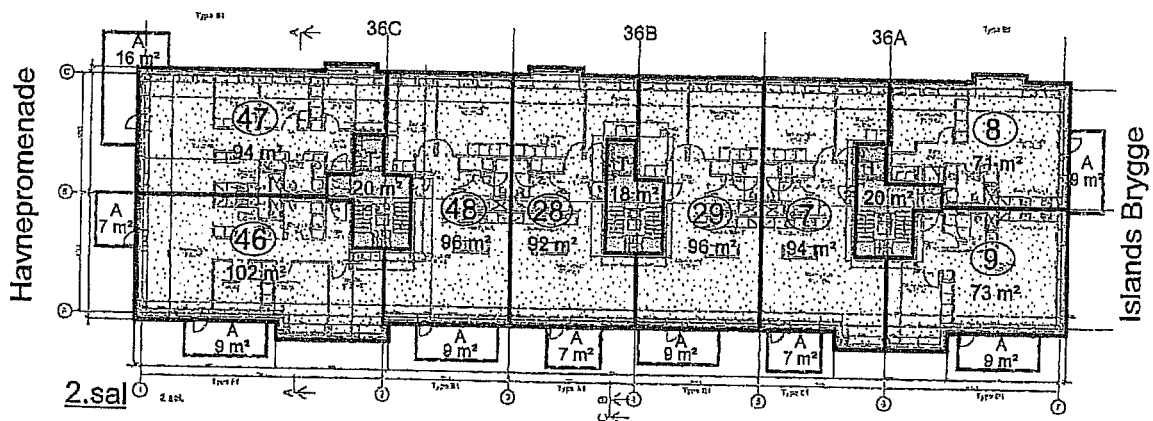
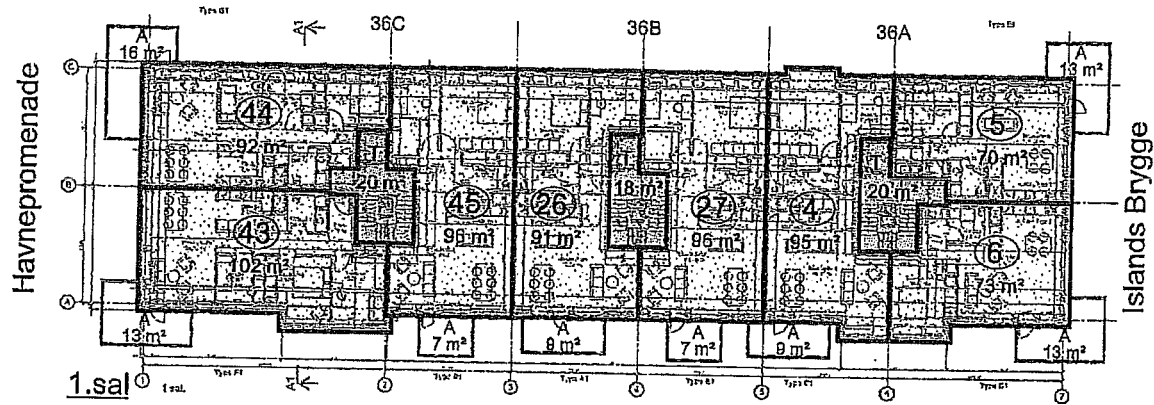
Havnepromenade

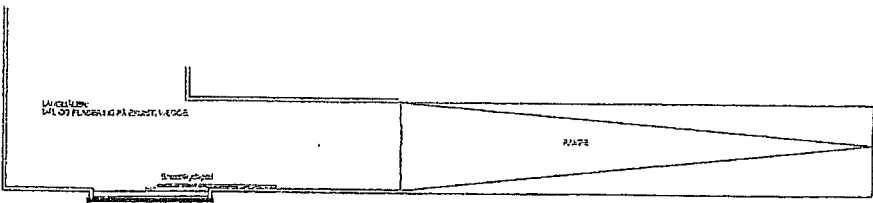


Islands Brygge

7.sal

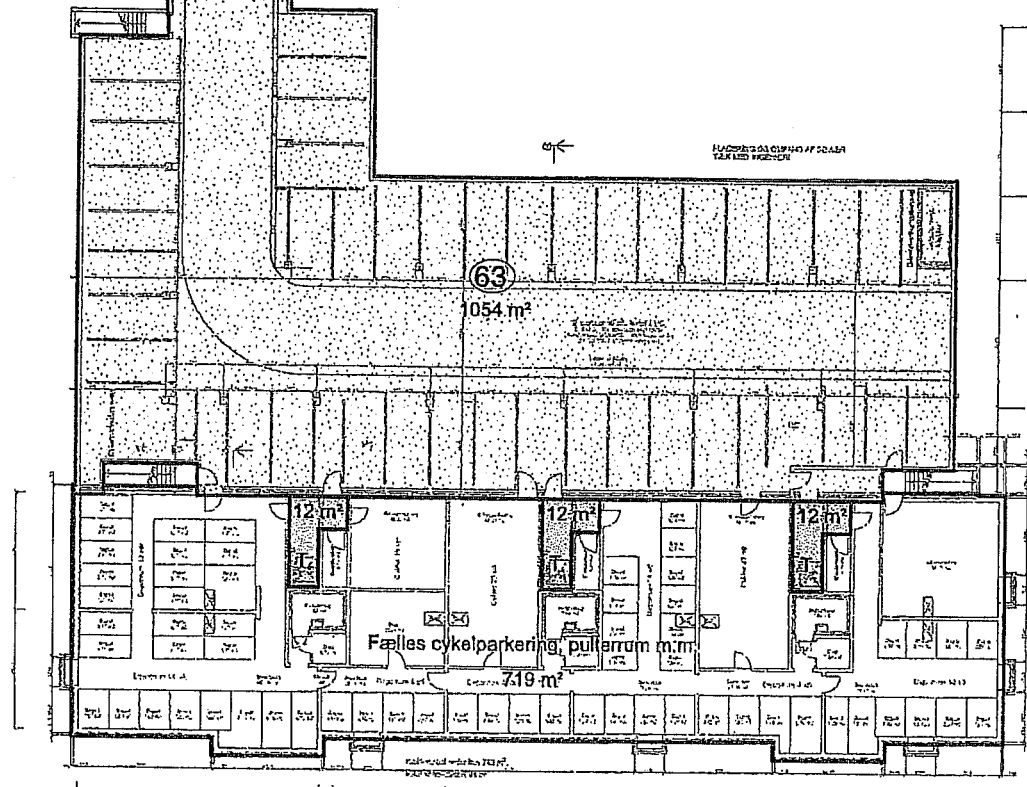






Skel mod naboejendom

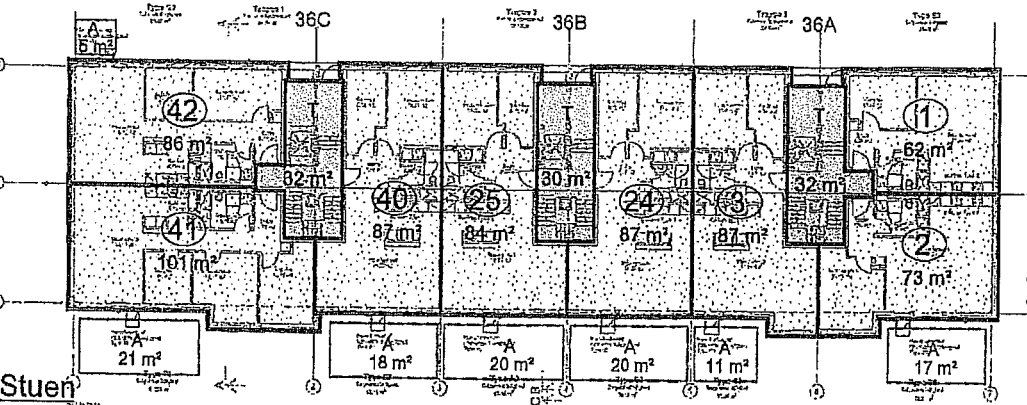
Havnepromenade



Islands Brygge

Kælder

Havnepromenade



Islands Brygge

Stuen